

LIFE IN TRAVEL

online Travel Magazine

OUTDOOR

Magia in Valle d'Aosta: Monte Zerbion...trekking in notturna!

Mountain bike sul lago di Garda: il dosso dei Roveri

Guida Qlandkarte GT:
come creare una traccia GPS

VIAGGI

Phnom Penh: la perla d'Asia

Al castello di Avio:
un edificio storico del Trentino

Libano: il paese dei cedri

Malta e Gozo: fuga
d'inverno

REPORTAGE

I portatori di zolfo di Kawah Ijen



IL VILLAGGIO INDUSTRIALE DI CRESPI D'ADDA

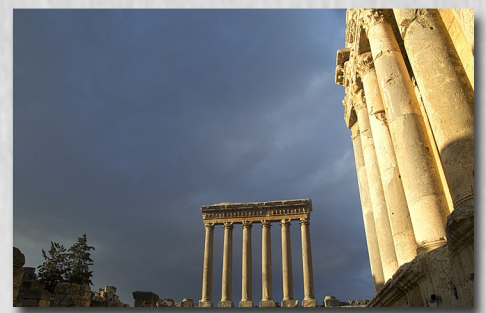
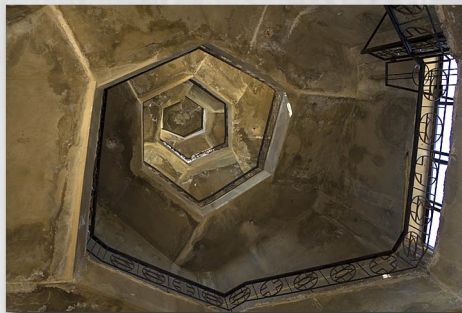
foto del mese



Guarda tutte le foto del mese...



Altri scatti del mese di Aprile:





Magia in Valle d'Aosta: Monte Zerbion... trekking in notturna!

Phnom Penh: la perla d'Asia



Al castello di Avio: un edificio storico del Trentino

Mountain bike sul lago di Garda: il dosso dei Roveri



Libano: il paese dei cedri

Malta e Gozo: fuga d'inverno



Guida Qlandkarte GT: come creare una traccia GPS

I portatori di zolfo di Kawah Ijen



FOTO DEL MESE

Il villaggio industriale di Crespi d'Adda



MONTE ZERBION

magia in Valle d'Aosta

Continua a leggere...

IL Monte Zerbion è uno dei luoghi escursionistici più conosciuti della Valle d'Aosta. Ogni anno centinaia di appassionati di roccia e panorami mozzafiato, salgono fin sulla cima della montagna anche perchè, nonostante il dislivello di circa 800 metri, è un'escursione fattibile da chiunque sia un po' allenato! Quello che non vi ho ancora detto è che, questa volta, lo abbiamo fatto in notturna...





Foto di:



PHNOM PENH

la perla d'Asia



Nella Cambogia cent
dove il fiume Tonle Sa
incontra con il leggend
Mekong fra distese di
e campi allagati stagional
te, si estende la capital
Kampuchea: Phnom P
Traffico confuso, immora
lasciata in balia di ta
blatte, lussuriosi turis
cerca della donna perfet
pagamento, Phnom Penh
è propriamente la città
sogni, ma scavando lentam
te nel suo recondito si po
no scovare tanti sconci
profumano di quotidianità
sali

Continua a leggere...

Foto di:



Fale
up si
lario
niso
men-
le di
Perh,
dizia
Spi e
ti in
tā a
non
i dei
men-
sso-
che
ca-
nga.



CASTELLO DI AVIO

un edificio storico Trentino

In occasione della Giornata di Primavera del Fai, abbiamo deciso di visitare il Castello di Sabbionara d'Avio ubicato pochi chilometri a nord del confine con il Veneto. Questa roccaforte del Trentino fu la dimora della potente famiglia dei CastelBarco, il cui nome probabilmente deriva proprio dal maniero Castel Barco a Chiusole.



Foto di:



Continua a leggere...



DOSSO DEI ROVERI

MTEB sul lago di Garda



Foto di:



Un class
tertrion
un perc
ciati p
trentina
di febb
glietta!) ci
lari
gruppo de
contò d





ico itinerario in mountain bike nella zona set-
ale del lago di Garda. Il Dosso dei Roveri è
orso entrato di diritto tra i più popolari trac-
er le ruote grasse delle MTB sulla sponda
del lago di Garda. Una giornata spettacolare
naio (ma sembrava maggio: pantaloncini e ma-
ha concesso un panorama tra i più spettaco-
della zona orientale del lago, sulle pendici del
monte Baldo, giardino d'Europa. Ecco il rac-
i una straordinaria giornata normale in bici...

Continua a leggere...



LIBANO

il paese dei cedri



DOWNWIND
PHOTOGRAPHERS



Potrei dilungarmi per giorni a parlare della insolita, ma quanto mai stimolante esperienza in Libano che certo, non è il Medio Oriente, ma solo una piccola fetta di territorio affacciata sul mar Mediterraneo. Il Libano racchiude comunque in sé gran parte dei disagi e delle contraddizioni comuni a quest'area: ecco perchè talvolta ti senti proprio come a casa mentre in altri istanti ti chiedi cosa diavolo tu stia facendo in un paese così...

Continua a leggere...

MALTA E GOZO

fuga d'inverno



Foto di:



IL cielo plumbeo, la
colonnina di mercurio
che segna 3°C ,
il cappotto chiuso
fin sopra la gola ed
il cappello infilato
bene in testa, non
fanno altro che au-
mentare la nostal-
gia per quelle tre
isolette sperdute nel
mezzo del Mediter-
raneo. La nostra è
stata una fuga
rapida ma suffi-
ciente a ritemperare
il corpo e, soprattut-
to, lo spirito: pas-
saggiare in magliet-
ta per qualche
giorno ci ha conces-
so una pausa dal
lungo inverno alpino
e le cittadelle forti-
ficate di Malta e
Gozo, tra i cui
vicoli ci siamo persi,
sono state una pia-
cevole sorpresa...

Continua a leggere...

GUIDA QLANDKARTE GT

come creare una traccia

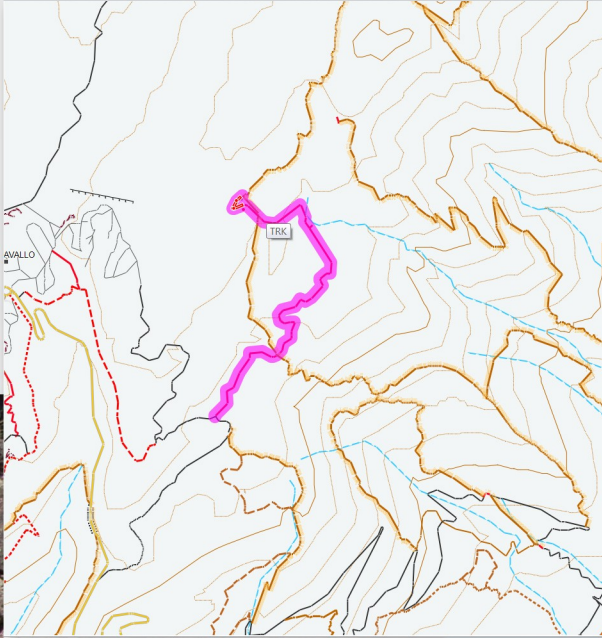


Foto di:



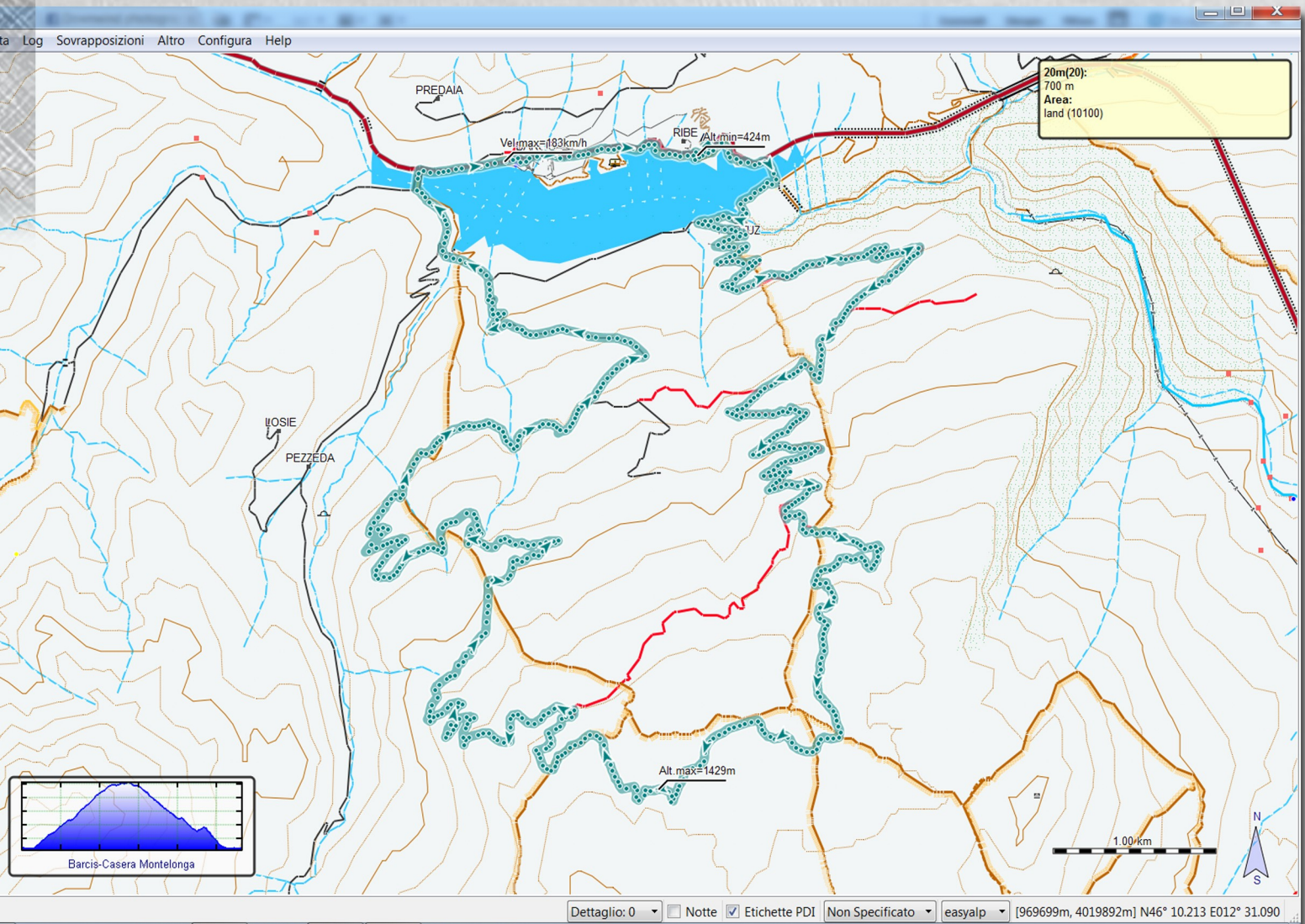
Sommario progetto (pulisci progetto):

Nessun waypoint, 1 [traccia](#), nessuna rotta e nessun overlay.

Dispositivo GPS:

Barcis-Casera Montelonga
lunghezza: 28 km, points: 2268 (2268)
tempo 15433:10:27:27, velocità: 0.00 km/h
moving: 03:16:24, velocità: 8.66 km/h
inizio: gio 1. gen 01:00:01 1970
fine: mar 3. apr 16:51:50 2012
11227 m, 1-1273 m





Dopo aver visto come compiere i primi passi in Qlandkarte, con questo tutorial cercheremo di entrare un po' più nello specifico e capire come utilizzare questo utile programma cartografico gratuito per creare le tracce GPS per il nostro dispositivo.

Questa procedura può essere utile per pianificare a tavolino un'escursione in montagna o in mountain bike in zone poco conosciute. Utilizzando il programma in combinazione con le mappe OpenMTBmaps si possono studiare ottimi itinerari adatti alle nostre capacità... il tutto rigorosamente in stile opensource gratuito.

Continua a leggere...

KAWAH IJEN

i portatori di zolfo

E' ancora buio quando si vedono le prime
alla luce della luna, salgono lente, senza
fretta lungo il sentiero tortuoso che co
fino al cratere del vulcano Kawah
Il lavoro del portatore qui in Indonesia,
retribuito: 10\$ al giorno per trasportare
sante materiale giallo su e giù dalla m
che è adagiata sulle sponde del lago

Continua a leggere...



ombne
alcuna
nduce
Ijer.
è ben
il pe-
iniera
o Ijer.

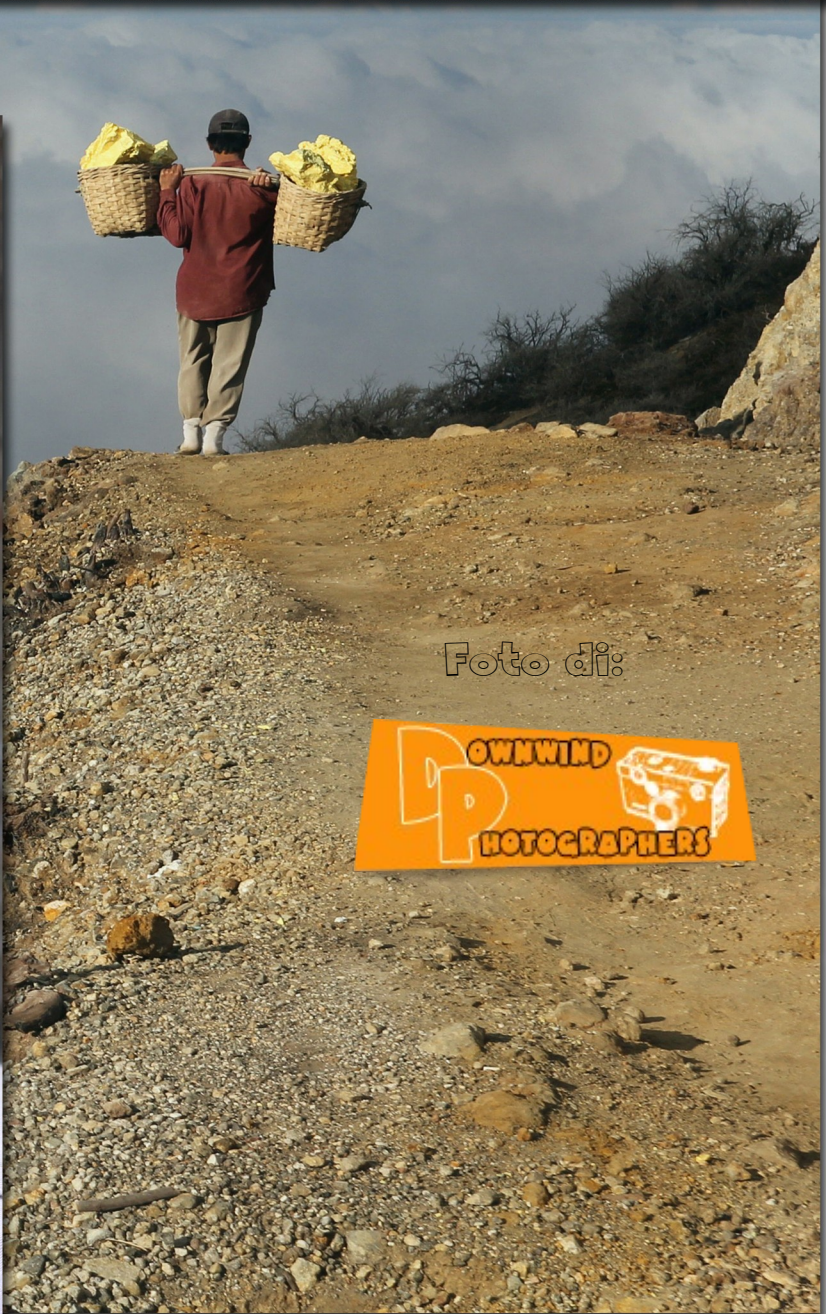


Foto di:

